



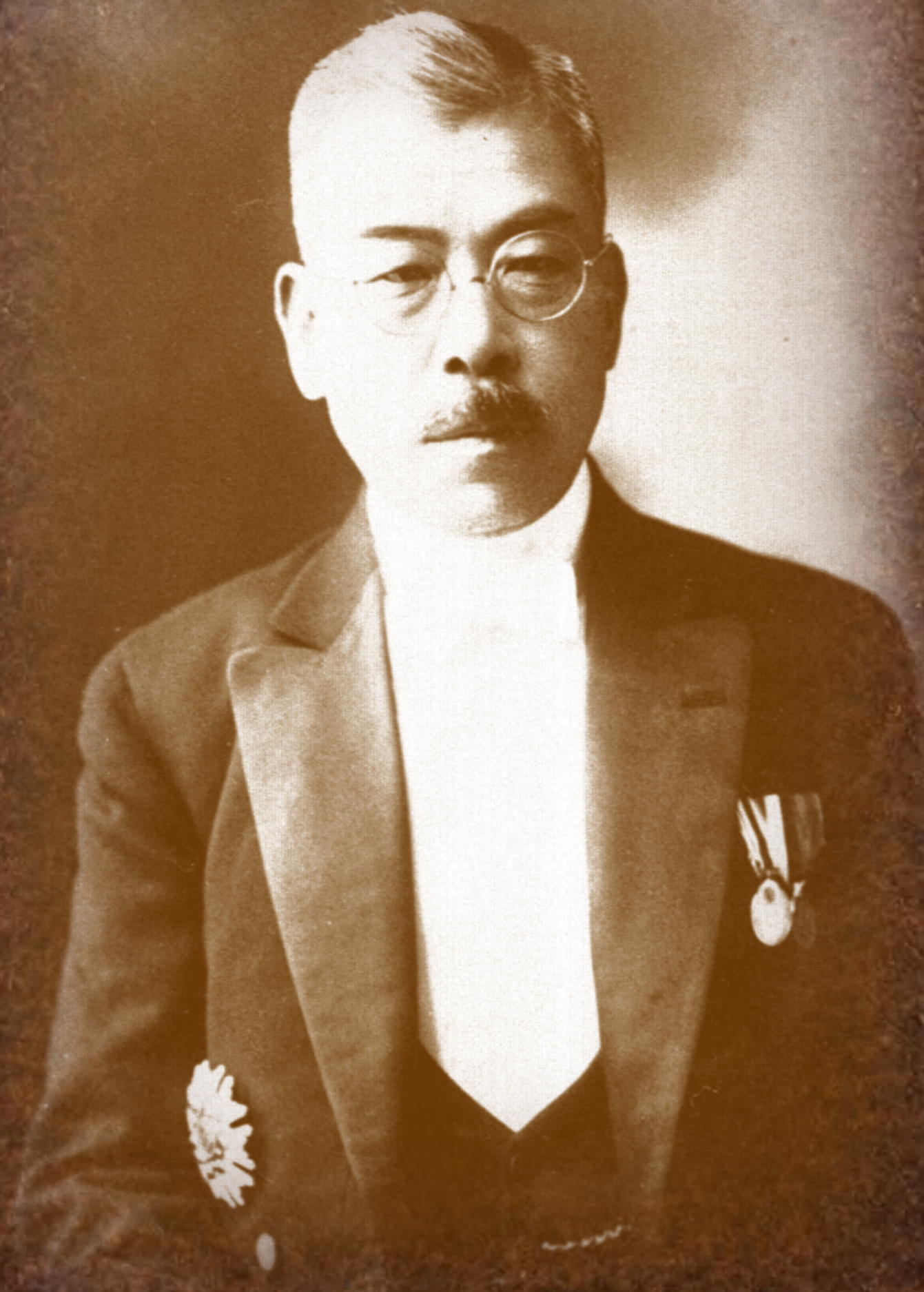
川井ホール落成25周年記念企画

# 松鶴数学講究

主催／東北大学大学院理学研究科数学専攻 後援／公益財団法人 川井数理科学財団

《会場》

東北大学数理科学記念館  
(川井ホール)



東北帝国大学 数学科初代教授  
林鶴一



東北帝国大学 数学科初代教授  
藤原松三郎

写真提供：東北大学資料館

平成27年

11月16日<sup>月</sup>~18日<sup>水</sup> 砂田 利一  
明治大学総合数理学部  
Counting problems in history

SHOKAKU  
MATHEMATICAL  
LECTURE SERIES

平成28年

1月25日<sup>月</sup>~27日<sup>水</sup> Yi-Fan Yang  
台湾国立交通大学  
Explicit methods for Shimura curves



平成28年

3月28日<sup>月</sup>~30日<sup>水</sup> XAVIER CABRÉ  
ICREA and UPC, Barcelona  
Nonlinear elliptic equations with fractional diffusion

《連絡先》

〒980-8578 宮城県仙台市青葉区荒巻字青葉6番3号  
東北大学大学院理学研究科 数学専攻  
石毛和弘 ishige@math.tohoku.ac.jp  
大野泰生 ohno@math.tohoku.ac.jp

◆詳細はこちらをご覧ください。 <http://www.math.tohoku.ac.jp/shokaku/index.html>